

## Et pour les femmes ayant des relations sexuelles avec les femmes ?

Il n'y a pas de recommandation spécifique, mais la vaccination contre le HPV est encore plus importante qu'en population générale. Prise en charge de 11 à 19 ans, elle peut être effectuée au-delà de 20 ans, de façon non remboursée.

## Et pour les personnes séropositives ?

Les personnes vivant avec le VIH sont plus sensibles aux infections et répondent parfois moins bien à la vaccination.

Il y a des schémas de vaccination spécialement adaptés à votre situation, contre certaines maladies ou pour les mêmes vaccins mais à dose renforcée (hépatite B : M0,1,2,6 à double dose, dTP tous les 10 ans...).

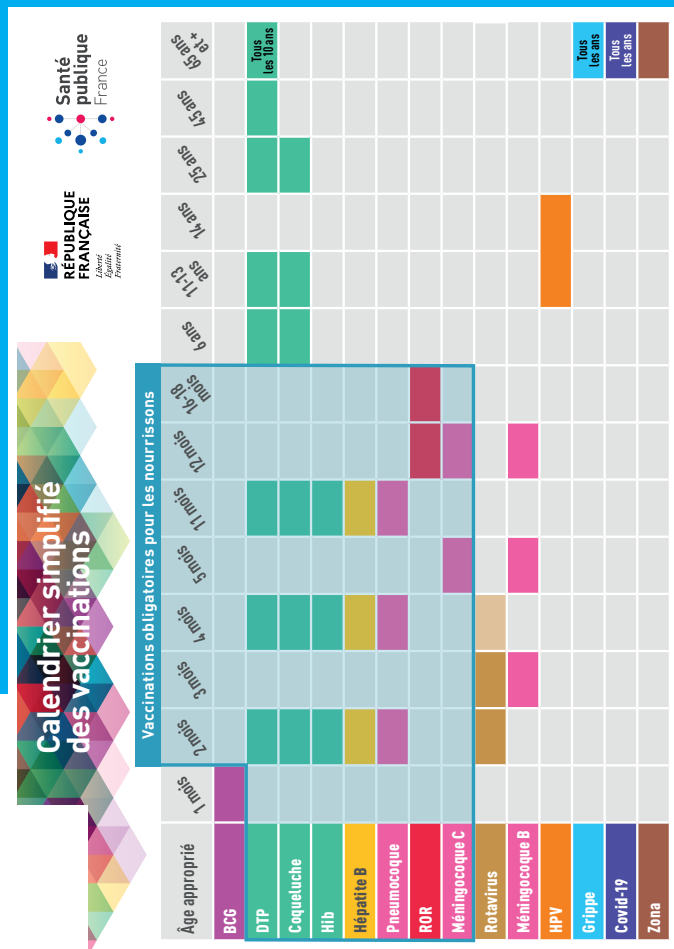
Demandez à vos proches de se vacciner pour vous protéger !

### Vaccins supplémentaires recommandés :

- Grippe et Covid
- Pneumocoque
- Zona

Parlez-en à votre médecin !

# Calendrier vaccinal



### Où faire mes vaccins ?

- Chez mon médecin traitant ou mon spécialiste
- Chez mon pharmacien, mon infirmière ou ma sage-femme
- Dans un Centre de Vaccination Publique (CVP)
  - A Montpellier : CVP Hérault, Institut Bouisson Bertrand, [cvp34ibb@bouisson-bertrand.fr](mailto:cvp34ibb@bouisson-bertrand.fr) / Tél. : 04 34 08 73 65
  - Au CeGIDD de Montpellier : [cegidd@chu-montpellier.fr](mailto:cegidd@chu-montpellier.fr) / Tél. : 04 67 33 69 50
  - A Béziers : Centre Vaccination, Caserne St Jacques, [centre.vaccination@beziers.fr](mailto:centre.vaccination@beziers.fr) / Tél. : 04 67 36 81 00

Conception



Promu par



MAJ : 10/2024

# LGBTQIA+

## La vaccination Pourquoi y penser ?

Des vaccins sont recommandés pour les personnes qui **fréquentent les lieux de convivialité ou de rencontre LGBTQIA+** ou qui **souhaitent se rendre à un rassemblement LGBTQIA+\***.

\* Personnes Lesbiennes, Gays, Bisexuelles, Trans, Queers, Intersexes et Asexuelles

Parlez-en avec votre médecin !

Plus d'infos : [www.mesvaccins.net](http://www.mesvaccins.net) / [vaccination-info-service.fr](http://vaccination-info-service.fr) / [infovac.fr](http://infovac.fr)



Réalisation : Service Communication - CHU Montpellier - 04 67 33 93 43 - G.F.



Institut Bouisson Bertrand  
Fédération de la Faculté de médecine de Montpellier - Nîmes

## HEPATITE B

Le virus de l'hépatite B provoque une infection du foie, qui aboutit parfois à une cirrhose ou un cancer au bout de quelques années. On se contamine par le sang et les fluides corporels. C'est une infection sexuellement transmissible très contagieuse.

### Recommandations

#### Pour tous.

**Schéma :** 3 doses M0,1, 6.

soit au moins 1 mois entre les 2 premières doses et au moins 5 mois entre les 2 suivantes.

### Efficacité

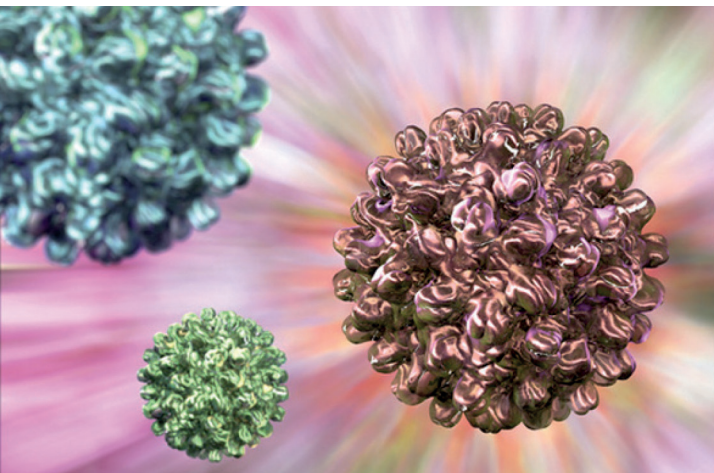
Le vaccin contre l'hépatite B est très efficace (plus de 98 %). La protection est de très longue durée.

### Effets indésirables

Dans moins de 10 % des cas : sensibilité au point d'injection, fièvre, douleurs musculaires passagères.

### Prise en charge

Par l'assurance maladie.



## HEPATITE A

Le virus de l'hépatite A infecte le foie. Les personnes se contaminent par la bouche, au contact d'eaux, aliments ou mains souillées ou encore lors de certaines pratiques sexuelles à risque (contact bouche-anus). L'épidémie d'hépatite A de 2017 en Europe, a concerné à 80 % des hommes ayant des relations sexuelles avec des hommes.

### Recommandations

**Pour tous les hommes ayant des relations sexuelles avec des hommes.**

**Schéma :** 2 doses à au moins 6 mois d'écart.

### Efficacité

Le vaccin contre l'hépatite A est très efficace (> 98 %), dès 2 semaines après la 1<sup>ère</sup> dose, et à vie dès la 2<sup>ème</sup> dose.

## MPOX OU VARIOLE DU SINGE

Depuis 2022, des cas ont été signalés en France. La contamination se fait essentiellement par contact avec de la peau ou des muqueuses avec les boutons d'une personne malade, rarement par la salive (gouttelettes) ou via des objets contaminés.

### Recommandations

Pour les cas contacts, les HSH et personnes trans avec partenaires multiples et les personnes en situation de prostitution

NB : ces indications peuvent évoluer selon l'épidémie  
**Schéma :** 2 doses J0-J28 (1 dose si vacciné avant 1980), ou 3 doses M0-M1-M2 si immunodépression.  
Rappel à 2 ans pour les personnes vaccinées depuis 2022.

## HPV

Le virus HPV ou Papillomavirus Humain est une infection sexuellement transmissible très répandue responsable de condylomes et de cancers (cancer du col de l'utérus, de l'anus, du pénis et cancers ORL).

### Recommandations

**Pour tous de 11 à 19 ans et pour les HSH\* jusqu'à 26 ans.**

**Schéma :** M0,6 de 11 à 14 ans, M0,2,6 à partir de 15 ans (minimum 2 mois entre les 2 premières doses, 4 entre les 2 suivantes).

### Effets indésirables

Dans 10 à 20 % des cas : sensibilité au point d'injection.  
Dans moins de 10 % des cas : fièvre, douleurs musculaires passagères.

### Prise en charge

Par l'assurance maladie. Indication remboursable à préciser sur l'ordonnance après 19 ans.

### Dépistage

Le dépistage du cancer du col de l'utérus par frottis cervico-vaginal est recommandé chez toutes les femmes, vaccinées ou non, y compris chez les FSF\*, celui du cancer anal aux HSH\* immunodéprimés, par consultation proctologie.

*HSH/FSF\* : Hommes/femmes ayant des relations sexuelles avec les hommes/femmes*